

Kurzmantel

- / Stehkragen mit 2 Druckknöpfen
- / Verdeckter Reißverschluss
- / Raglanarm mit ableitenden Bündchen
- / Druckknöpfe für Namensbändchen auf linker Brustseite
- / Markierungsgewebe
- / Ohne Taschen

Gewebe,
Alsistrong:
98% Polyester
2% Carbon
118 g/m²

Farben:

weiß (ref. 1036301)

hellblau (ref. 1036304)



Mantel mit integrierter Haube

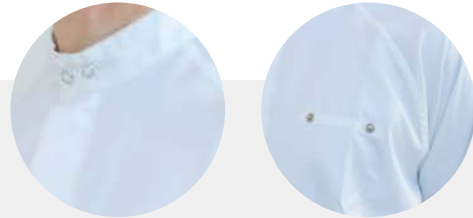
- / Integrierte Haube mit Druckknöpfen
- / Verdeckter Reißverschluss
- / Raglanarm mit ableitenden Bündchen
- / Druckknöpfe für Namensbändchen auf linker Brustseite
- / Markierungsgewebe
- / Ohne Taschen

Gewebe,
Alsistrong:
98% Polyester
2% Carbon
118 g/m²

Farben:

weiß (ref. 1035279)

hellblau (ref. 1035241)



Mantel

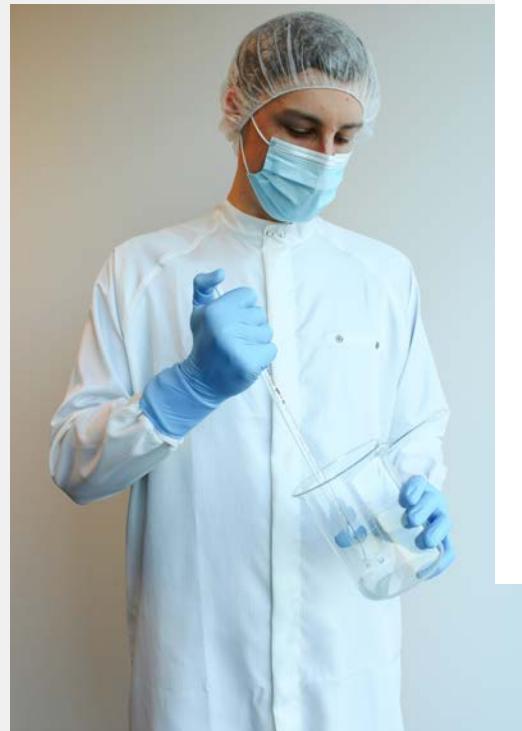
- / Stehkragen mit 2 Druckknöpfen
- / Verdeckte Druckknopfleiste
- / Raglanarm mit ableitenden Bündchen
- / Druckknöpfe für Namensbändchen auf linker Brustseite
- / Markierungsgewebe
- / Ohne Taschen

Gewebe,
Alsistrong:
98% Polyester
2% Carbon
118 g/m²

Farben:

weiß (ref. 1036297)

hellblau (ref. 1036300)



Flachhaube

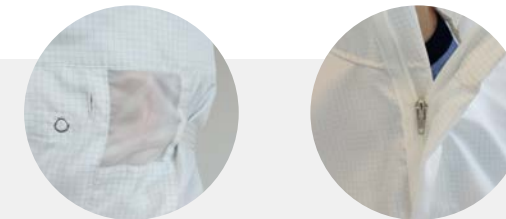
- / Verdeckter Reißverschluss
- / 2 Druckknöpfe zur Befestigung des Mundschutzes
- / 2 Einschuböffnungen für Brillen
- / Band mit Schnalle am Hinterkopf
- / Ohrstücke aus Netzgewebe
- / Markierungsgewebe

Gewebe,
Alsistrong:
98% Polyester
2% Carbon
118 g/m²

Farben:

weiß (ref. 1036308)

hellblau (ref. 1036309)



Flachhaube

- / Augenschlitz
- / 2 Einschuböffnungen für Brillen
- / Band mit Schnalle am Hinterkopf
- / Markierungsgewebe

Gewebe,
Alsistrong:
98% Polyester
2% Carbon
118 g/m2

Farben:

<input type="checkbox"/>	weiß (ref. 1036311)
<input type="checkbox"/>	hellblau (ref. 1036312)



Shirt

- / Runder Kragen mit elastischem Bündchen
- / Eingesetzter Kurzarm
- / Ärmel gesäumt
- / Bund mit elastischem Bündchen
- / Markierungsgewebe

Gewebe,
Alsandwash:
98% Polyester
2% Carbon
93 g/m2

hellblau (ref. 1036315)



Ballonhaube

- / Verdeckter Reißverschluss
- / 2 Druckknöpfe zur Befestigung des Mundschutzes
- / 2 Einschuböffnungen für Brillen
- / Band mit Schnalle am Hinterkopf
- / Markierungsgewebe
- / Ohrstücke aus Netzgewebe

Gewebe,
Alsistrong:
98% Polyester
2% Carbon
118 g/m2

Farben:

<input type="checkbox"/>	weiß (ref. 1036242)
<input type="checkbox"/>	hellblau (ref. 1036310)



Shirt

- / Runder Kragen mit elastischem Bündchen
- / Eingesetzter Kurzarm
- / Ärmel und Bund gesäumt
- / Markierungsgewebe

Gewebe,
Alsandwash:
98% Polyester
2% Carbon
93 g/m2

hellblau (ref. 1034572)



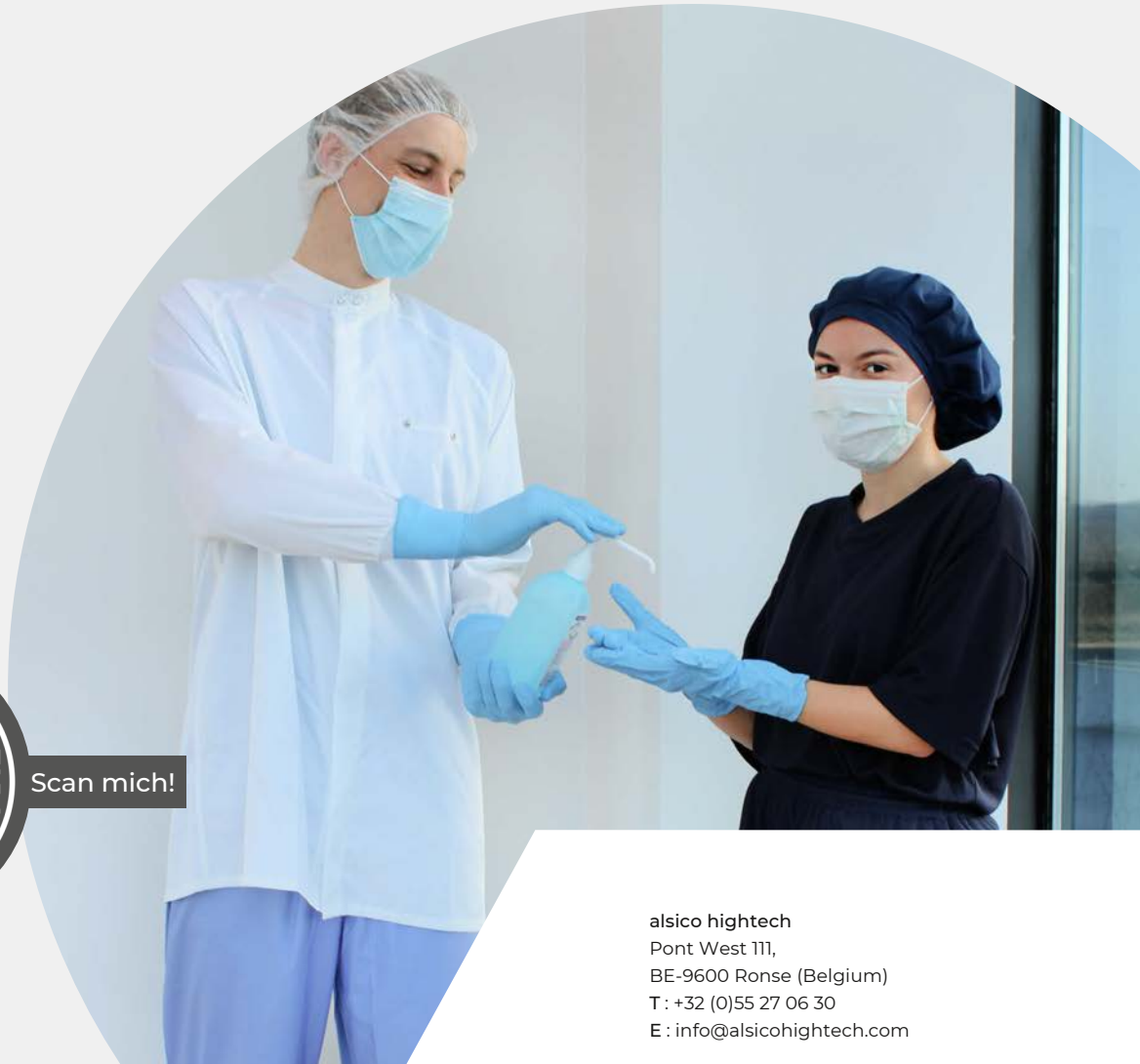


Shirt

- / V-Kragen
- / Eingesetzter Kurzarm
- / 2 Seitenschlitze
- / Ärmel und Bund gesäumt

Gewebe,
Movix Antistatic:
96% Polyester
4% Carbon
152 g/m²

Farben:
■ navy (ref. 1035421)



Scan mich!

alsico hightech
Pont West 111,
BE-9600 Ronse (Belgium)
T : +32 (0)55 27 06 30
E : info@alsicohightech.com

[/ www.alsicohightech.com](http://www.alsicohightech.com)